

へいせい ねんど
平成 28年度 つうしん
よこかわ通信 5月号

☆平成27年度より指定管理者として、墨田区横川コミュニティ会館の管理・運営を児童室・学童クラブ室は業隠勇進(株)、図書室はテルウェル東日本(株)、施設管理は東武ビルマネジメント(株)が行っています。

●墨田区横川コミュニティ会館
住所：墨田区横川5-9-1 電話：03-5608-4500
ホームページ：<http://www.yokokomi.com/>

開館時間

児童室

★月～土

★日・祝日

※ご6時以降は小学生の利用には、保護者の同伴が必要です。

★休館日

ごぜん9じ～ごご7じ

ごぜん9じ～ごご5じ

第3木曜日

年未年始(12月29日～1月3日)

図書室

★月～土

★日・祝日

★休館日

ごぜん9じ～ごご8じ

ごぜん9じ～ごご5じ

第3木曜日、特別整理期間

年未年始(12月29日～1月4日)



スポーツでげんき!

◆21日(土) 場所：体育室(4階)

★乳幼児親子
ごぜん10じ15ふん～11じ45ふん

★小学生以上
ごご1じ30ふん～3じ30ふん



だいすけ先生たちと身体を動かそう!

中高生集まれ!

◆7日(土) 場所：音楽室(4階)

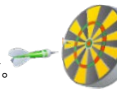
ごご5じ30ふん～6じ30ふん

対象：中高生

・ビリヤードやダーツ等を楽しみます。

・小学生はごご5じ20ふんまで

音楽室を使えます。



スポーツ大会

・小学生：陣地とり
・中高生：キンボール

◆小学生：20日(金)

低学年：ごご3じ30ふん～4じ30ふん

高学年：ごご4じ30ふん～5じ30ふん

場所：体育室(3階)

◆中高生：29日(日)

ごご4じ～4じ50ふん

場所：体育室(3階)

※小学生はごご3じ40ふんまで体育室を使えます

みんなで遊ぼう!

◆6日(金) つなひき

◆13日(金) しっぽとり

◆27日(金) スポーツおにごっこ

低学年 ごご4じ10ふん～4じ40ふん

高学年 ごご4じ45ふん～5じ15ふん

場所：体育室(3階)

※みんなでいろいろなあそびをしよう!

予定は変更になる場合もあります

ヨコミNo.1

◆31日(火)

ごご4じ～4じ40ふん

場所：グループ室(4階)



今回はドミノ!
どれだけ長くならべられるかな?

グリーン作戦

◆17日(火)

ごご4じ～4じ30ふん

集合場所：音楽室(4階)

横川コミュニティ会館を綺麗にしよう!



ビデオ村

◆5日(木・子どもの日)

ごご2じ～4じ

場所：音楽室(4階)

どんな作品を上映するかは
お楽しみです!



音楽なかま

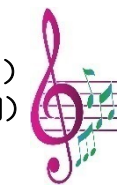
◆2日(月) ◆16日(月)

◆23日(月) ◆30日(月)

ごご4じ～4じ30ふん

場所：音楽室(4階)

いろいろなうたをなかよくうたおう!



子ども新聞編集委員会

◆12日(木) ◆26日(木)

ごご3じ～4じ30ふん

場所：グループ室(4階)

対象：小学生以上

※新聞を作ってみたいお友達はあつまれ!



楽しい工作

◆11日(水) おうちの人に
ありがとうカード

◆18日(水) おりがみ

◆25日(水) プラバン

ごご2じ30ふん～4じ30ふん

場所：グループ室(4階)



めい絵コンテスト

◆9日(月) 10日(火)

ごご2じ30ふん～4じ30ふん

場所：グループ室(4階)

※賞品もあります。チャレンジしに来てね。



ちっちゃんかかく

◆7日(土)

ごぜん10じ30ふん～11じ

場所：遊戯室(4階)

対象：乳幼児

身近にある科学をつかった
遊びをします。



パパもいっしょに

◆8日(日)

ごぜん11じ～12じ

場所：遊戯室(4階)

対象：乳幼児

家族みんなで
楽しもう!

フラレール®の日

◆14日(土)

★乳幼児親子：ごぜん10じ～しょうご

★小学生以上：ごご1じ～3じ

場所：乳幼児親子 遊戯室(4階)

小学生以上 グループ室(4階)

フラレールを使ってダイナミックに遊ぼう!



**子育て講座
乳幼児への手作りおもちゃ**

◆28日(土)

ごぜん11じ～しょうご

場所：遊戯室(4階)

対象：乳幼児

スポーツでげんき!のだいすけ先生が
手作りおもちゃについて教えてくれます。



グリーンカーテン

育てよう・収穫しよう

◆15日(日) ごご10じ~11じ
 集合場所: グループ室(3階)
 グリーンカーテンを作るためにゴーヤを植えます。
 ご協力おねがいします。

おはなしのじかん

◆6日(金) ◆13日(金)
 ◆20日(金) ◆27日(金)
 ごご3じ45ふん~4じ
 場所: 図書室(2階)
 対象: 乳幼児~小学生
 楽しい絵本の読み聞かせです。

としょかんクイズ

◆4月23日(土)~5月6日(金)
 場所: 図書室(2階) 対象: 小学生
 図書室ってどうやってつかうのかな?
 クイズにこたえて、図書室にくわしく
 なるう!



日	月	火	水	木	金	土	
1 ★としょかんクイズ 5月6日(金)まで	2 ★音楽 なかま 4じ~	3 けんぽうきねん ひ 憲法記念日	4 みどりの ひ みどりの日	5 こどもの ひ 子どもの日 ★ビデオ 村 2じ~	6 ★ふたばクラス 10じ30ふん~ ★おはなしのじかん 3じ45ふん~ ★みんなで遊ぼう! 低学年 4じ10ふん~ 高学年 4じ45ふん~	7 ★ちっちゃなかがく 10じ30ふん~ ★中高生 集まれ! 5じ30ふん~	
8 ★パパもいっしょに 11じ~	9 ★ぬり絵 コンテスト 2じ30ふん~	10 ★みつばクラス 10じ30ふん~ ★ぬり絵 コンテスト 2じ30ふん~	11 ★親子 であそぼ っ! 10じ~ ★楽しい 工作 2じ30ふん~	12 ★ちっちゃ 芽 クラス 10じ30ふん~ ★子ども 新聞 編集 委員会 3じ~	13 ★ふたばクラス 10じ30ふん~ ★りとみっくらんど 10じ30ふん~ ★おはなしのじかん 3じ45ふん~ ★みんなで遊ぼう! 低学年 4じ10ふん~ 高学年 4じ45ふん~	14 ★プラレールの ひ 日 ・乳幼児 親子 10じ~ ・小学生 以上 1じ~	
15 ★グリーンカーテン 育てよう 収穫し よう 10じ~	16 ★音楽 なかま 4じ~	17 ★みつばクラス 10じ30ふん~ ★クリーン 作戦 4じ~	18 ★親子 であそぼ っ! 10じ~ ★楽しい 工作 2じ30ふん~	19 きゆうかん ひ 休館日	20 ★ふたばクラス 10じ30ふん~ ★りとみっくらんど 10じ30ふん~ ★おはなしのじかん 3じ45ふん~ ★小学生 スポーツ 大会 低学年 3じ30ふん~ 高学年 4じ30ふん~	21 ★スポーツで げんき! ・乳幼児 親子 10じ15ふん~ ・小学生 以上 1じ30ふん~	
22 ★カプラの ひ 日 10じ~	23 ★音楽 なかま 4じ~	24 ★みつばクラス 10じ30ふん~	25 ★親子 であそぼ っ! 10じ~ ★楽しい 工作 2じ30ふん~	26 ★ちっちゃ 芽 クラス 10じ30ふん~ ★子ども 新聞 編集 委員会 3じ~	27 ★ふたばクラス 10じ30ふん~ ★りとみっくらんど 10じ30ふん~ ★おはなしのじかん 3じ45ふん~ ★みんなで遊ぼう! 低学年 4じ10ふん~ 高学年 4じ45ふん~	28 ★子育て 講座 11じ~	
29 ★中高生 スポーツ 大会 4じ~	30 ★音楽 なかま 4じ~	31 ★みつばクラス 10じ30ふん~ ★ヨココミ No1 4じ~	4月23日(土)~5月6日(金)は「子どもの読書週間」です。 期間中は、図書室前で、児童書のリサイクルを行っています。 どうぞご利用ください。				

◆アンパンマン体操...月曜日~金曜日ごぜん11じ~(小学校のお休みの日、イベントと重なる日は中止になることがあります) [遊戯室]
 ◆ランチタイム...毎日しょうご~ごご1じ [グループ室] ◆おやつタイム...月~金曜日(祝日除く) ごご3じ30ふん~4じ [音楽室]

おねがい

- ・児童館のきまりや利用時間を守りましょう
- ・体育室で遊ぶ時はかならず「運動くつ」をはいてください
- ・ランチタイム、おやつタイム以外には食べ物を食べないようにしましょう

- ・なくなって困るものは持って来ないようにしましょう
- ・みんなと仲良くすごしましょう
- ・館内にあるものはみんなのもので、大切につかきましょう

あそ 遊べる人

- ・保護者が付き添う乳幼児
- ・小学生・中学生・高校生
- ・相当年齢の人